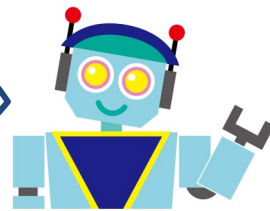


# 科学館ニュース



DENZAI環境科学館

検索

(☎0143-22-1058)

DENZAI  
環境科学館  
開館記念

## 冬休み科学館祭

1/8(土)～10(月)

10:00～16:00

	8日(土)	9日(日)	10日(月)	定員
<b>実験ショー</b> ①11:30 ②14:30	液体窒素実験		静電気実験	各40人
<b>工作教室</b> ①10:40 ②13:40 対象：中学生以下	万華鏡づくり (ビー玉編)	万華鏡づくり (クリームケース編)	万華鏡づくり (水の試験管編)	各10人
	ペットボトルじょうろづくり			

●参加申込:各日10時から入館手続き後、整理券を配布します。

●参加料:万華鏡づくりのみ300円、その他は無料ですが別途入場料が必要です。

※実験ショーや工作教室に参加の方は、同じ時間帯のプラネタリウムの観覧はできません。



▲万華鏡づくり(ビー玉編)



静電気実験



液体窒素実験  
(冬休み科学館祭)



### 新プラネタリウムを体験しよう

#### 最新式の投影機器

DENZAI環境科学館にプラネタリウムが新設されました。

プラネタリウムの心臓部とも言える投影機は、(株)五藤光学研究所製の光学式プラネタリウム『オルフェウス』と全天周デジタル映像システム『バーチャリウムX』を導入。これにより緻密で美しい星空と、広大な宇宙空間を再現できるようになりました。

また、イタンキ浜や地球岬などの空撮映像をドーム全体に映し出すことができ、地元の素晴らしい景色を違った角度から眺めることができます。

最新式のプラネタリウムをぜひ体験してください。

▲光学式プラネタリウム『オルフェウス』と全天周デジタル映像システム『バーチャリウムX』

#### ☆プラネタリウム投影プログラム

【土・日・祝日・春・夏・冬休み期間】

11:00	冬の星空紹介と『宇宙どこまであるの?物語』(所要時間:約45分)
13:30	冬の星空紹介(所要時間:約30分)
15:00	冬の星空紹介と『宇宙どこまであるの?物語』(所要時間:約45分)

【平日】

11:00	団体予約用(学習投影など)
13:30	冬の星空紹介(所要時間:約30分)
15:00	冬の星空紹介と『宇宙どこまであるの?物語』(所要時間:約45分)

※12月25日から1月13日までは冬休み期間の投影時刻になります。



▲番組提供:大同電設(株)

#### ☆プラネタリウム入場料

	1人1回	回数券(6枚つづり)	年間パスポート
一般	400円	2,000円	3,200円
高齢者	250円	1,250円	2,080円
高校生	200円	1,000円	1,600円
中学生以下	100円	500円	800円

※年間パスポートは展示室とプラネタリウム両方をご利用いただけます。



新プラネタリウム